

Fotos: Grundlicht

Die Wohnsiedlung Rosenau liegt im Zentrum von Bazenheid. Die 30 Wohnungen mit 2½ bis 3½ Zimmern entsprechen ganz den Bedürfnissen von selbstbestimmten Seniorinnen und Senioren. Die Wohnungen befinden sich in den beiden Wohnhäusern Büel und Steig. Mit modernen, praktischen Grundrissen mit integrierten Loggien bieten die Wohnungen eine optimale Gestaltungsfreiheit bei der Einrichtung und überzeugen durch einen zeitgemässen und hindernisfreien Ausbaustandard. Alle Wohnungen sind mit einem 24h-Notruf-System ausgerüstet. Bei Bedarf stehen professionelle Dienstleistungen im Bereich Betreuung, Hauswirtschaft und Pflege zur Verfügung. Allen Mietern sowie den Bewohnerinnen und Bewohnern der angrenzenden Quartiere stehen im Erdgeschoss ein Quartierzimmer und ein Generationen-Spielplatz im Garten zur Pflege einer lebendigen Nachbarschaft zur Verfügung. Sämtliche Wohnungen sind mit einem Label der Stufe Silber ausgezeichnet worden.

Zertifikat 2 ½-Zimmerwohnung 101 (64 m²)

LEA ZERTIFIKAT

SILVER

Lebensraum Rosenau Bazenheid, Bazenheid

<p>Antragsteller Sammelstiftung Vita Doris Neuhausler Hagenholzstrasse 60 8050 Zürich</p>	<p>Objekt 2½-Zimmerwohnung (64.1 m²) 101 Spelterinistrasse 8b 9602 Bazenheid</p>
--	--

<p>Bewertung Gesamterfüllungsgrad: Auszeichnung: Datum der Zertifizierung: Version Kriterienkatalog: Zertifikatsnummer:</p>	<p>80% Silber 23.06.2020 2.0.1 572801572797</p>
--	---

<p>Für die Zertifizierung: Zürich, 23.06.2020</p>	<p>Für die Anerkennung: Zürich, 23.06.2020</p>
--	---

<p>ImmoQ GmbH Autorisierte Zertifizierungsstelle</p> <p><i>A. Huber</i> Dr. Andreas Huber Leiter Zertifizierungsstelle</p>	<p>Verein LEA Labelinhaber</p> <p><i>W. Kuen</i> Walter Kuen Präsident</p>
--	--

Adresse

Lebensraum Rosenau Bazenheid
Spelterinistrasse 8b und 8c, 9602 Bazenheid

Bauträgerin

Sammelstiftung Vita, Hagenholzstrasse 60, 8050 Zürich

Baujahr

2020

Architektur und Farbgestaltung

Ernst Niklaus Fausch Partner AG
Architektur und Städtebau, Zürich

Baumanagement

R & B property invest ag, Frauenfeld

Totalunternehmen und Bauleitung

Ralbau AG, St. Gallen

Landschaftsarchitektur

Müller Illien Landschaftsarchitekten, Zürich

Unternehmen (Auswahl)

Die Klimamacher AG, Frauenfeld (Heizung, Lüftung, Sanitär)
Elektro Schönenberger AG, Gähwil (Elektroinstallationen)
Fassadentechnik AG, Goldach (Fassade)
Gehrig AG Bauunternehmung Wil, Rickenbach (Baumeister)
Hans Eisenring AG, Sirnach (Küchen)
Mondi Gipsergeschäft GmbH, Bazenheid (Gipserarbeiten)
Peterer Natursteine AG, St. Gallen (Boden-/Wandbeläge)
Schenker Storen AG, St. Gallen (Sonnenschutz)
Schindler Aufzüge AG, St. Gallen (Aufzug)
Spiller AG, Kriens (Bodenbeläge aus Holz)

Umfang

2 Mehrfamilienhäuser mit 24 × 2½-Zimmerwohnungen
und 6 × 3½-Zimmerwohnungen (sowie 1 × 1½-Zimmer-Duplex-
wohnung, nicht barrierefrei), 1 Quartierzimmer (Gemein-
schaftsraum – Treff Büel), 4 Schaltzimmer (z. B. für Übernach-
tung von Angehörigen, externe Partner für Therapien u. ä.),
1 Gewerberaum

Baukosten (BKP 1–5)

CHF 9,25 Mio. total
CHF 3900/m² HNF

Mietzinse

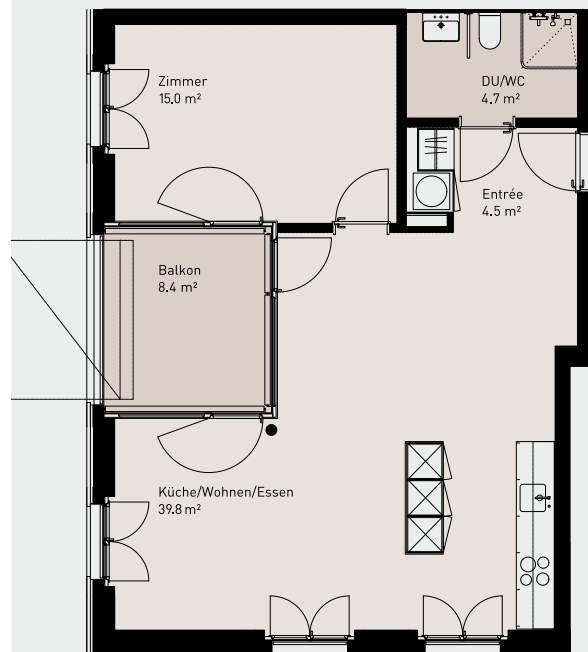
2½-Zimmerwohnungen (63.0–68.9 m²)

1645–1755 CHF brutto

3½-Zimmerwohnungen (77.9–78.5 m²)

1915–1975 CHF brutto

Grundriss 2½-Zimmerwohnung (64 m²)



Verein LEA

c/o ImmoQ GmbH
Schaffhauserstrasse 560
8052 Zürich

T +41 43 548 0071
info@lea-label.ch
www.lea-label.ch