

Wohnpark Rebenacker, Münchwilen



Fotos: Zuberbühler Fotografie AG, Zuzwil

Die vier Mehrfamilienhäuser im Rebenacker Münchwilen mit total 56 Wohnungen sind von 2018 bis 2020 in direkter Nachbarschaft zum regionalen Alters- und Pflegeheim realisiert worden. Alle Wohnungen sind altersgerecht, das heisst schwellenlos, mit breiteren Türen und bodenebene Dusche ausgeführt. Pro Geschoss gruppieren sich vier Wohnungen, jeweils in den Gebäudeecken platziert, um das zentrale Treppenhaus. Die grossflächige Verglasung über der Treppe bringt Tageslicht bis in das Untergeschoss.

Obwohl die Wohnungen über verschiedenste Grundrisse verfügen, sind alle 56 Küchen und sämtliche 56 Badezimmer identisch gebaut worden. Durch diese Massnahmen waren massive Kosteneinsparungen möglich. In der Tiefgarage mit direkten Zugängen in die vier Wohnhäuser können 41 Autos parkiert werden. Die vier Häuser sind minergie-zertifiziert und alle Wohnungen haben ein LEA-Label der Stufe Platin erhalten.

Zertifikat 3 ½-Zimmerwohnung 1B-13 (84.9 m²)

LEA ZERTIFIKAT

PLATINUM

Wohnpark Rebenacker, Münchwilen

Antragsteller WIA - Baugenossenschaft Münchwilen Bruno Wick Weinfelderstrasse 6 9542 Münchwilen	Objekt 3 ½-Zimmerwohnung 84.9 m ² 1B-13 Rebenacker 1B 9542 Münchwilen
Bewertung Gesamterfüllungsgrad: Auszeichnung: Datum der Zertifizierung: Version Kriterienkatalog: Zertifikatsnummer:	81 % Platin 04.09.2019 1.2.5 236528236513
Für die Zertifizierung Zürich, 04.09.2019 ImmoQ GmbH Autorisierte Zertifizierungsstelle	Für die Anerkennung Zürich, 04.09.2019 Verein LEA Labelinhaber

Dr. Andreas Huber
Leiter Zertifizierungsstelle

Walter Kuen
Präsident

Adresse

Wohnpark Rebenacker
9542 Münchwilen

Bauträgerin, Bauherrschaft

Baugenossenschaft WIA Wohnen im Alter Münchwilen
Weinfelderstrasse 6, 9542 Münchwilen

Baujahr

2020

Architektur und Bauleitung

BohnenBlust Architektur, 9542 Münchwilen

Bauingenieur Hochbau

Wehrle & Schiess AG, 9542 Münchwilen

Bauingenieur Tiefbau

bhateam Ingenieure AG, 8370 Sirnach

Elektroingenieur

etb Elektroplanung, 8580 Amriswil

HLS-Planung (Heizung – Lüftung – Sanitär)

Wehrle & Schiess AG, 9542 Münchwilen

Landschaftsarchitektur

Martin Klauser Landschaftsarchitekt BSLA
9400 Rorschach

Unternehmen (Auswahl)

Beat Meier Bau AG, 9542 Münchwilen (Baumeister)
Elektro Eigenmann AG, 9542 Münchwilen (Elektroinstallationen)
Elektro Peter AG, 9500 Wil (Elektroinstallationen)
Friess AG Metallbau, 9542 Münchwilen (Metallbauarbeiten)
Leutenegger Heizungen AG, 9542 Münchwilen (Heizung)
Meienberger + Egger AG, 9542 Münchwilen (Schreinerarbeiten)
Roland Müller AG, 9542 Münchwilen (Spenglerarbeiten)
Suriano Vito Andrea GmbH, 9542 Münchwilen (Gipsarbeiten)
Urs Klaus GmbH, 9542 Münchwilen (Bodenbeläge)
Zülle & Partner GmbH, 9542 Münchwilen (Sanitäranlagen)

Umfang

4 Mehrfamilienhäuser mit 32 2½-Zimmerwohnungen
und 24 3½-Zimmerwohnungen

Baukosten (BKP 1–5)

CHF 17,3 Mio. total
CHF 4178/m² HNF

Mietzinsbeispiele

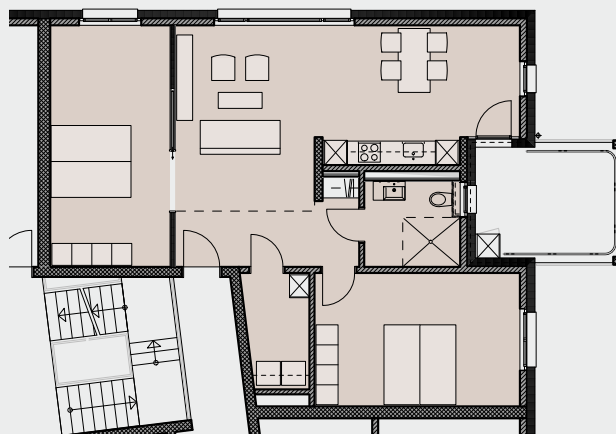
2½-Zimmerwohnung (61.7 m²), EG (Haus 1B-04):
1000 CHF plus 125 CHF NK

2½-Zimmerwohnung (71.6 m²), 3.OG (Haus 1-33):
1160 CHF plus 150 CHF NK

3½-Zimmerwohnung (84.9 m²), EG (Haus 1-02):
1375 CHF plus 175 CHF NK

3½-Zimmerwohnung (85.2 m²), 3.OG (Haus 1-32):
1395 CHF plus 175 CHF NK

Grundriss 3½-Zimmerwohnung (85.2 m²)



Verein LEA

c/o ImmoQ GmbH
Schaffhauserstrasse 560
8052 Zürich

T +41 43 548 0071
info@lea-label.ch
www.lea-label.ch