

Lippenrütipark, Neuenkirch



Fotos: Pius Ackermann

Die ersten beiden Mehrfamilienhäuser des Lippenrütiparks mit je 17 Wohnungen sind in den Jahren 2012 und 2013 erstellt worden, das dritte mit 21 Wohnungen wurde 2019 fertiggestellt. Die Häuser liegen südwestlich vom bestehenden Wohn- und Pflegezentrum Lippenrütli. Alle Wohnungen sind behindertengerecht gebaut und verfügen über einen verglasten Balkon bzw. Sitzplatz. Zwischen den Bauten wurde ein Tierpark und ein Geologiepark gestaltet und mit Fusswegverbindungen in die Gesamtumgebung erlebbar integriert. Die drei Häuser sind mit einem gedeckten Durchgang direkt mit dem Wohn- und Pflegezentrum Lippenrütli verbunden.

Den Bewohnerinnen und Bewohnern des Lippenrütiparks steht ein Gemeinschaftsraum mit 24 Sitzplätzen zur Verfügung. Sie können zudem sämtliche Dienstleistungen des Wohn- und Pflegezentrum Lippenrütli in Anspruch nehmen. Dank der verschiedenen Wohnungsgrößen werden insbesondere den über 65-jährigen Einwohnerinnen und Einwohnern der Gemeinde Neuenkirch attraktive Mietwohnungen angeboten. Zertifiziert wurden lediglich die Wohnungen im Lippenrütipark 1. Die zwei kleinen 1½-Zimmerwohnungen haben ein Label der Stufe Bronze erhalten, alle übrigen ein Label der Stufe Platin.

Zertifikat 2½-Zimmerwohnung C16 (69 m²)

LEA ZERTIFIKAT

PLATINUM

Lippenrütipark, Neuenkirch

Antragsteller Baugenossenschaft Lippenrütipark c/o Hanspeter Häcki Egghalde 10 6206 Neuenkirch	Objekt 2½-Zimmerwohnung 69.0 m ² C16 Lippenrütipark 1 6206 Neuenkirch
Bewertung Gesamterfüllungsgrad: Auszeichnung: Datum der Zertifizierung: Version Kriterienkatalog: Zertifikatsnummer:	74 % Platin 07.11.2019 1.2.5 331465331450
Für die Zertifizierung Zürich, 11.03.2020 ImmoQ GmbH Autorisierte Zertifizierungsstelle	Für die Anerkennung Zürich, 11.03.2020 Verein LEA Labelinhaber

Dr. Andreas Huber
Leiter Zertifizierungsstelle

Walter Kuen
Präsident

Adresse

Pflegerisch betreutes Wohnen
Lippenrütipark 1, 6206 Neuenkirch

Bauträgerin, Bauherrschaft

Baugenossenschaft Lippenrütipark, 6206 Neuenkirch

Baujahr

Dezember 2019

Architektur (inkl. Landschaftsarchitektur)

Architekturgemeinschaft Bächler und Scheidegger
6206 Neuenkirch

Baumanagement, Bauleitung

kmb GmbH, 6210 Sursee

Farbgestaltung

Baukommission Lippenrütipark, 6206 Neuenkirch

Unternehmen (Auswahl)

Aregger AG, 6018 Buttisholz (Baumeister)
arnoldsursee ag Bodenbeläge, 6210 Sursee (Bodenbeläge)
Bättig AG Heizung & Sanitär, 6206 Neuenkirch (Sanitär, Lüftung)
Bernet Gartenbau AG, 6207 Nottwil (Gartenbau)
Duss Küchen AG, 6020 Emmenbrücke (Küchen)
Georg Imbach AG, 6206 Neuenkirch (Elektroinstallation, Notruf)
Kunz AG Gipsergeschäft, 6206 Neuenkirch (Gipsarbeiten)
Meyer Heizung Sanitär, 6206 Neuenkirch (Heizung)

Umfang

3 Mehrfamilienhäuser mit 55 Mietwohnungen
1 Gemeinschaftsraum, Spitex-Büro und Stützpunkt

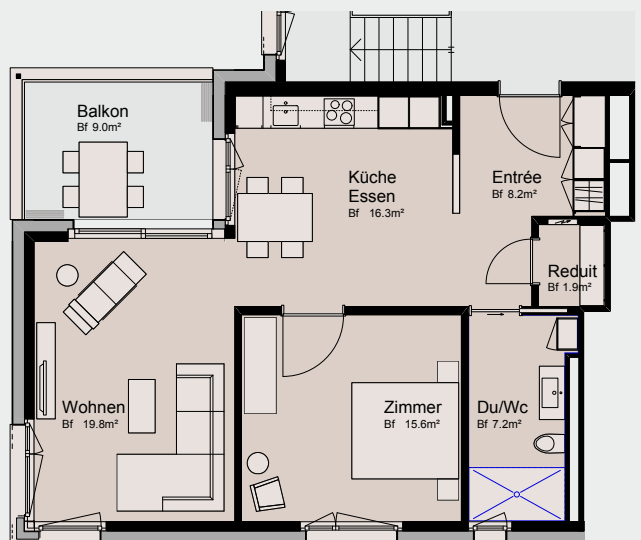
Baukosten (BKP 1–5)

CHF 18,2 Mio. total
CHF 4176/m² HNF

Mietzinsbeispiele

- 1½-Zimmerwohnung** (46 m²), EG, LP 1:
740 CHF plus 150 CHF NK
- 2½-Zimmerwohnung** (69 m²), 3. OG Ost, LP 1:
1245 CHF plus 150 CHF NK
- 3½-Zimmerwohnung** (86 m²), 1. OG West, LP 2 + 4:
1180 CHF plus 175 CHF NK
- 4½-Zimmerwohnung** (99 m²), 1. OG Ost, LP 2 + 4:
1360 CHF plus 200 CHF NK

Grundriss 2 ½ Zimmerwohnung (69 m²)



Verein LEA

c/o ImmoQ GmbH
Schaffhauserstrasse 560
8052 Zürich

T +41 43 548 0071
info@lea-label.ch
www.lea-label.ch