



Fotos: Christian Kahl

Lyse-Lotte ist ein genossenschaftlicher Wohnungsbau, der aus der Kooperation drei ursprünglich unterschiedlicher Interessensgruppen entstanden ist. Der städtebaulich eigenständige, schmale Baukörper steht als Solitär im offenen Blockrand. Im Erdgeschoss wird gearbeitet, die Nutzungen öffnen und verweben sich mit der Quartiersstrasse und dem inneren Gartenraum. Die Stapelung der unterschiedlichen Typologien, von Atelierwohnungen über Kleinst- und Familienwohnungen, jeweils mit der Logik einer robusten Grundstruktur, führt zu einer collagierten Architektur mit gebänderten Fassaden, begrünten Lauben und Balkonen, die je Typologie spezifische Gemeinschaft, Partizipation und Veränderbarkeit ermöglicht. Eine grosse Eingangshalle in den oberen Geschossen, Gäste- und Jokerszimmer sowie ein Gewächshaus und ein Gästehaus auf dem Dach verwischen die Grenzen zwischen den einzelnen Wohnungen und Nachbarschaften. In Zusammenarbeit mit der Stiftung Habitat wurden ökologisch, ökonomisch und soziale Nachhaltigkeitsziele erarbeitet, formuliert und umgesetzt.

## Zertifikat 5 ½-Zimmerwohnung (112.5 m<sup>2</sup>)

## LEA ZERTIFIKAT

### SILVER

---

**LYSE-LOTTE, Basel**

<p><b>Antragsteller</b> Wohnbaugenossenschaft LYSE-LOTTE Marion Claus c/o Marco Merz Marion Claus, Blauenstrasse 19 4054 Basel</p>	<p><b>Objekt</b> 5½-Zimmerwohnung (112.5 m<sup>2</sup>) 2.4 Beckenweg 6 4056 Basel</p>
--	--

---

<p><b>Bewertung</b> Gesamterfüllungsgrad: Auszeichnung: Datum der Zertifizierung: Version Kriterienkatalog: Zertifikatsnummer:</p>	<p>68 % Silber 16.05.2023 3.1.1 1-000124</p>
--	--

---

<p><b>Für die Zertifizierung</b> Zürich, 16.05.2023 ImmoQ GmbH Autorisierte Zertifizierungsstelle</p>	<p><b>Für die Anerkennung</b> Zürich, 16.05.2023 Verein LEA Labelinhaber</p>
---	--

Dr. Andreas Huber  
Leiter Zertifizierungsstelle

Walter Kuen  
Präsident

### Adresse

LYSE-LOTTE, Beckenweg 6, 4056 Basel

### Bauträgerin, Bauherrschaft

Wohnbaugenossenschaft LYSE-LOTTE, Basel

### Baujahr

2023

### Architektur

Clauss Kahl Merz Atelier für Architektur + Städtebau, Basel  
bis Bauprojekt in Zusammenarbeit mit  
Martina Kausch Architektinnen

### Bauleitung

Clauss Kahl Merz Atelier für Architektur + Städtebau, Basel

### Bauingenieur

ZPF Ingenieure AG, Basel

### Landschaftsarchitektur

Studio Céline Baumann, Basel

### Unternehmen (Auswahl)

Knecht Bauunternehmung AG, Münchenstein (Baumeister)  
Gerber-Vogt AG, Allschwil (Fenster)  
Hürzeler Holzbau AG, Basel (Zimmermann)  
Wetter AG, Stetten (Stahlstruktur)  
Kirchhofer Gewächshaustechnik AG, Langenthal (Gewächshaus)  
Cristofoli AG, Basel (Plattenarbeiten)

### Umfang

15 Wohnungen (davon 6 zertifiziert mit LEA SILBER)  
Gästehaus, Gästezimmer, Gemeinschaftsräume, Gewerberäume,  
Gewächshaus

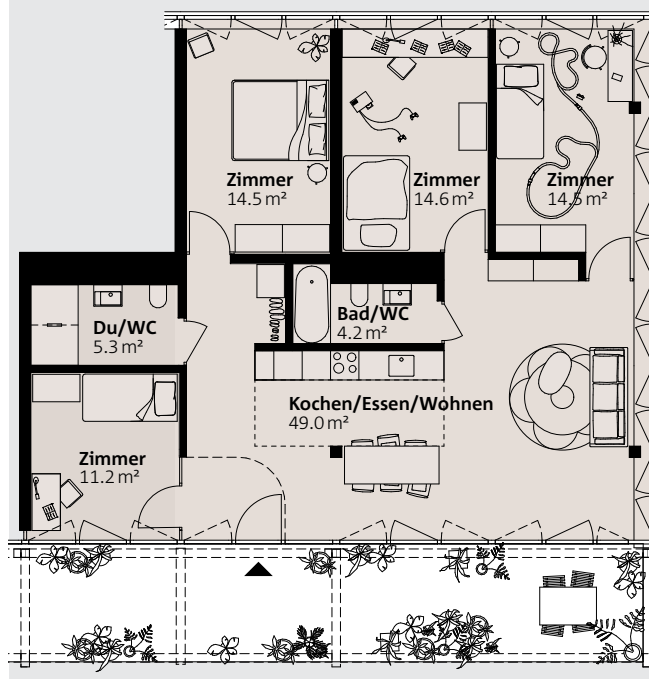
### Baukosten (BKP 1-5)

CHF 8.6 Mio. total

### Mietzinsbeispiele

**2 ½-Zimmerwohnung** (54.9 m<sup>2</sup>): CHF 1250 plus CHF 130 NK  
**3 ½-Zimmerwohnung** (79.9 m<sup>2</sup>): CHF 1750 plus CHF 180 NK  
**4 ½-Zimmerwohnung** (100.0 m<sup>2</sup>): CHF 2300 plus CHF 230 NK  
**5 ½-Zimmerwohnung** (112.5 m<sup>2</sup>): CHF 2460 plus CHF 250 NK

### Grundriss 5 ½-Zimmerwohnung (112.5 m<sup>2</sup>)



Grundriss: Clauss Kahl Merz Atelier